

Objekt: Totalumbau SH Gimmelwald
Kirchstatt 754a
3826 Gimmelwald

Bauherr: Genossenschaft Schulhaus Gimmelwald
Reindli 783
3826 Gimmelwald

Baueingabe
Schnitte A-A , B-B **1:100**

Objekt Nr.	601905	Provisorisch	Ausführung
Plan Nr.	203	✓	
Datum	15.06.2019		
Plangrösse	63 x 30 cm	Gezeichnet:	csc

universal
Gebäudemanagement AG
info@universalag.ch
www.universalag.ch
Untere Bönigstrasse 10A, 3800 Interlaken
T 033 828 10 70 F 033 828 10 71

Nullkote ±0.00 = OK FB bestehend EG

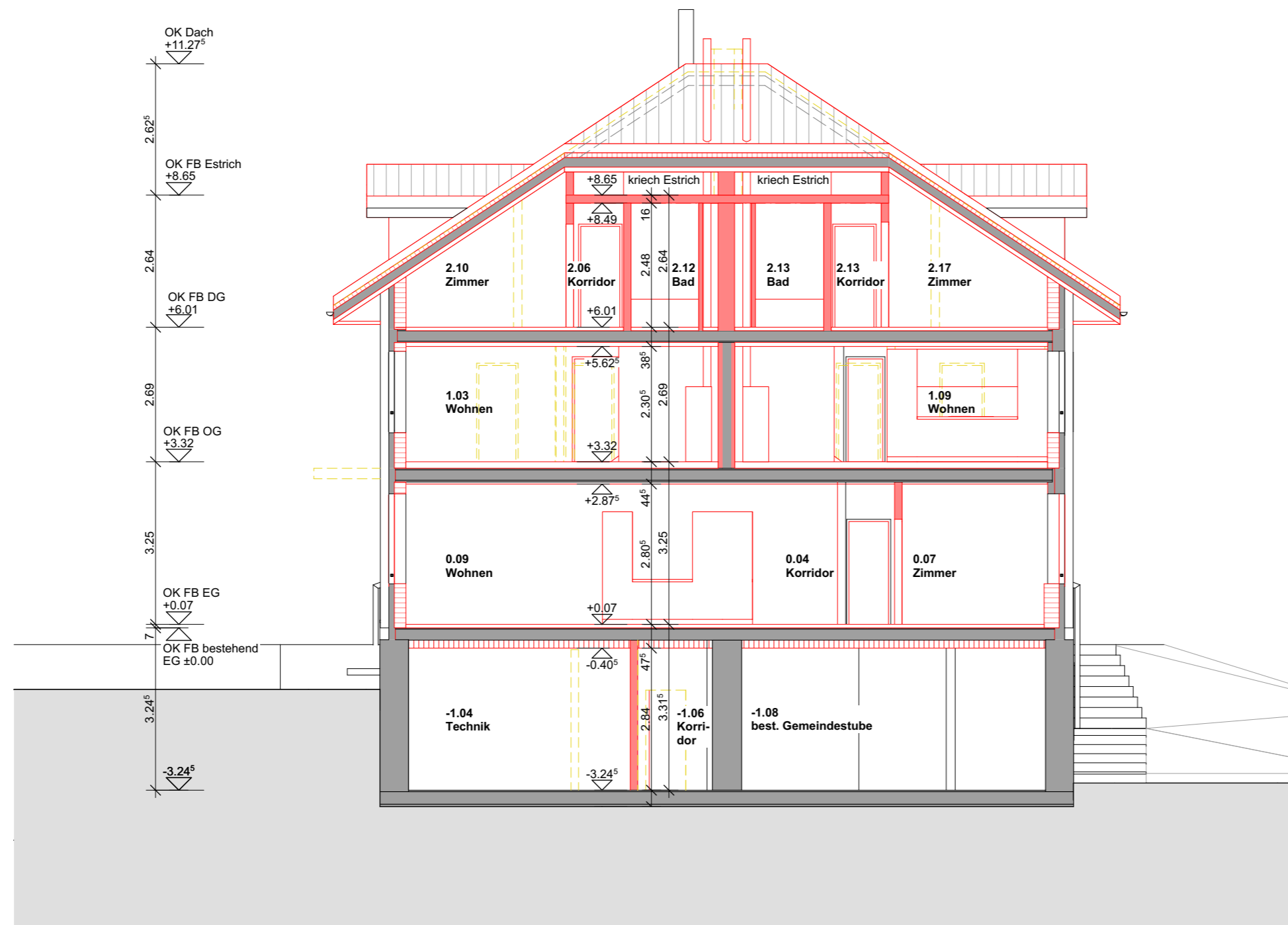
- Legende
- Abbruch
 - Neu
 - Bestehend

Die Bauherrschaft: Genossenschaft Schulhaus Gimmelwald
Reindli 783
3826 Gimmelwald

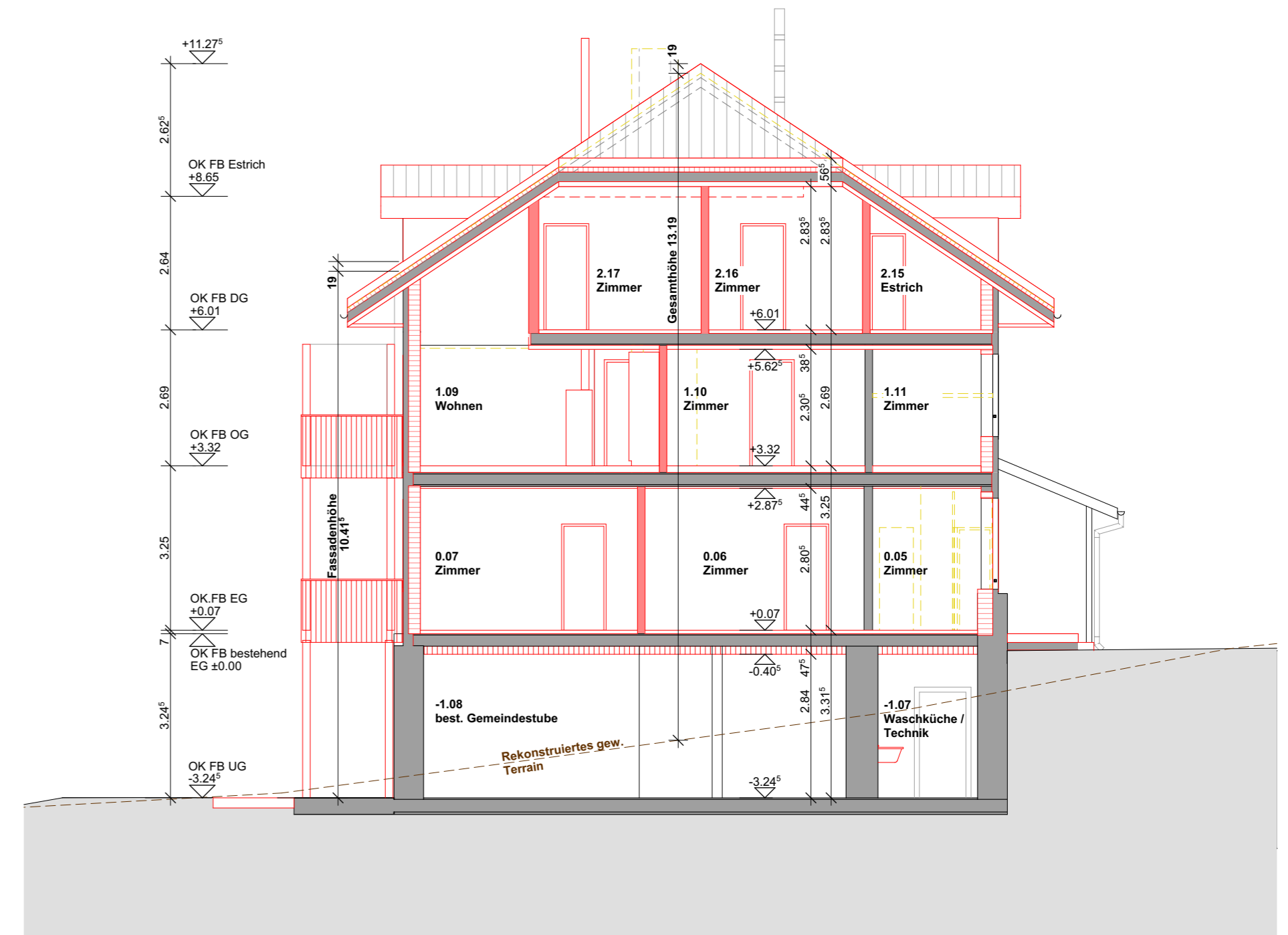
Emil von Allmen Christian Abbühl

Der Architekt: **universal**
Gebäudemanagement AG
Untere Bönigstrasse 10A
3800 Interlaken
Patrick Gurtner

Interlaken, den 15.06.2019



Schnitt A - A



Schnitt B-B